

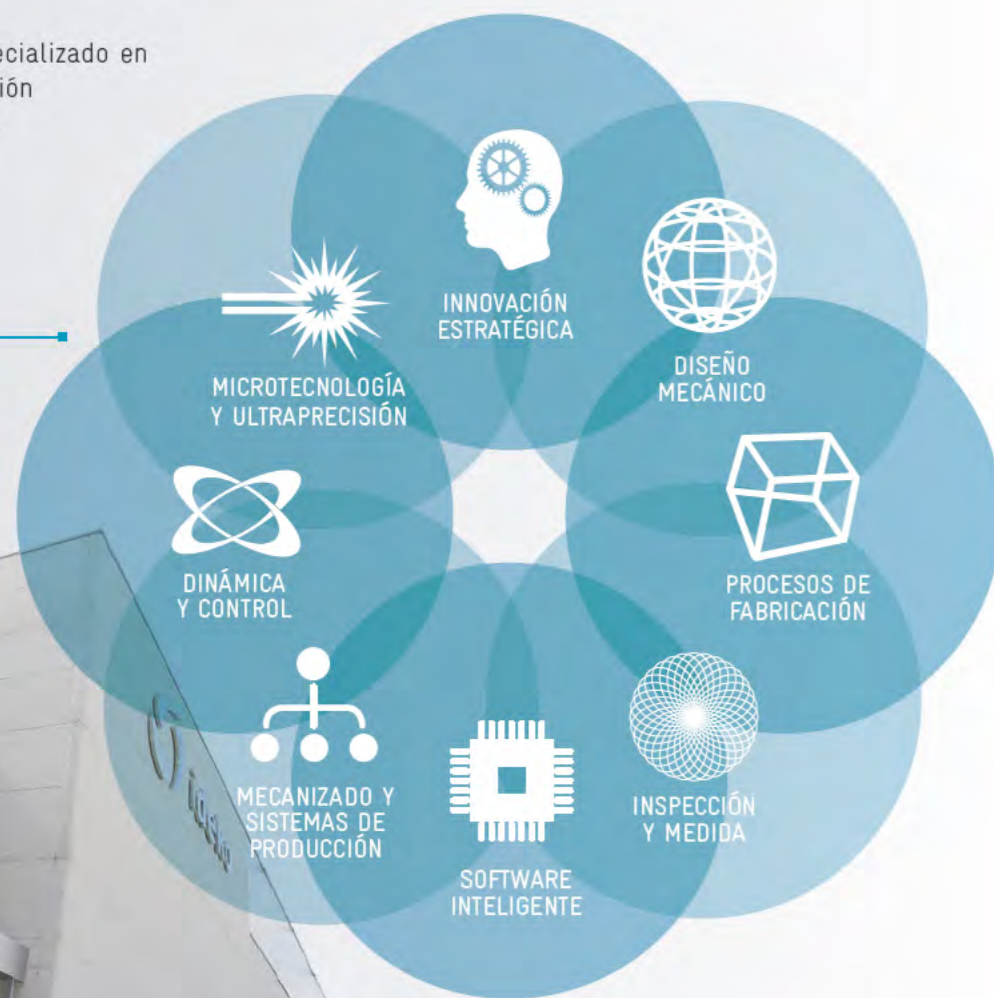
# IK4 IDEKO

Research Alliance

Centro tecnológico especializado en tecnologías de fabricación y producción industrial. Partner tecnológico de DANOBTGROUP.

8

## LÍNEAS DE INVESTIGACIÓN



Instalaciones y equipamiento puntero.

En colaboración con:

**OLYMPUS**

# IK4 IDEKO

Research Alliance

## IK4-IDEKO

Arriaga industrialdea 2  
E-20870 ELGOIBAR (Gipuzkoa)  
Tel.: (+34) 943 748 000  
Contacto: naranguren@ideko.es (Nerea Aranguren)

[www.ideko.es](http://www.ideko.es)

 **DANOBTGROUP**

## DANOBTGROUP

Arriaga kalea, 2  
E-20870 ELGOIBAR (Gipuzkoa)  
Tel.: (+34) 943 748 300  
danobatgroup@danobatgroup.com

[www.danobatgroup.com](http://www.danobatgroup.com)

IK4 IDEKO  
Research Alliance

## SOLUCIONES AUTOMATIZADAS DE INSPECCIÓN

# QUÉ OFRECEMOS

IK4-IDEKO ES ESPECIALISTA EN SOLUCIONES DE INSPECCIÓN A MEDIDA. DESDE EL ANÁLISIS DE LAS NECESIDADES INDUSTRIALES HASTA LA PUESTA EN MARCHA Y CALIBRACIÓN DE EQUIPOS, PROPORCIONA UN SERVICIO INTEGRAL EN UN ABANICO DE TECNOLOGÍAS DE INSPECCIÓN NO DESTRUCTIVA, CUIDANDO LA ROBUSTEZ DEL SISTEMA Y SU EFICIENCIA ENERGÉTICA.

- . Soluciones de inspección a medida.
- . Simulación de proceso.
- . Selección de la tecnología más adecuada.
- . Diseño mecánico y automatización.
- . Fabricación y puesta en marcha.
- . Software de análisis automático.
- . Tratamiento de datos e informes.
- . Integración en sistemas de gestión del cliente.
- . Sistemas de monitorización de los equipos.
- . Optimización de la eficiencia energética.

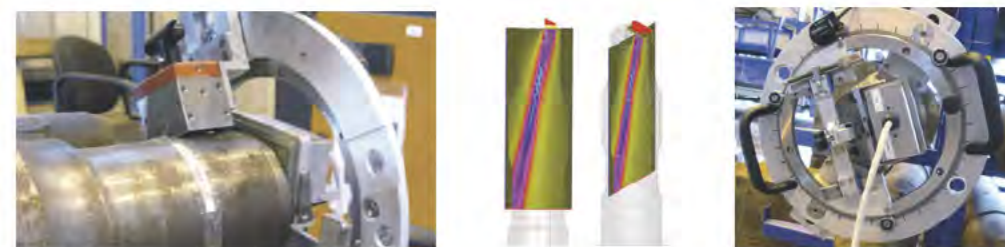
## SOLUCIONES DE INSPECCIÓN AUTOMATIZADAS



Solución automatizada para la inspección volumétrica de ruedas de ferrocarril (llanta y velo).



Solución automatizada de inspección volumétrica de ejes.



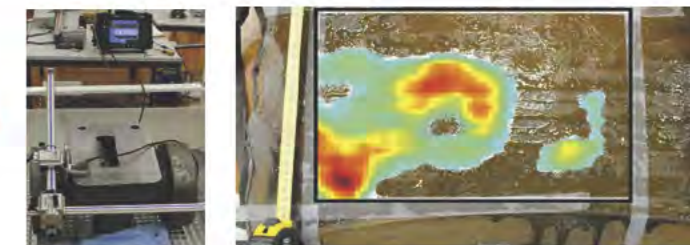
Solución automatizada para la inspección de soldaduras por fricción en tulipas de transmisión.



Solución automatizada para la inspección de soldaduras disimilares de grandes espesores.



Solución automatizada para la inspección volumétrica de componentes de fundición de grandes dimensiones.



Solución automatizada para la inspección de materiales compuestos.

